



# JUŻ DOSTĘPNE IDC 5 BIKE 27

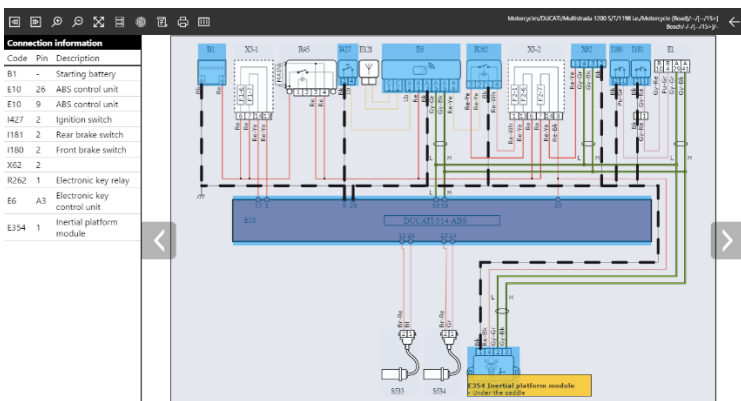


## NOWE FUNKCJE OPROGRAMOWANIA IDC5 INTERAKTYWNE SCHEMATY ELEKTRYCZNE\*

Absolutną nowością IDC5 jest funkcja interaktywnych schematów elektrycznych, która umożliwia pogłębienie poszukiwań przyczyn usterki, poprzez interakcję z różnymi jego elementami.

Zaletą tej funkcjonalności jest niezwykła prostota: dwukrotne kliknięcie na dany link powoduje włączenie animacji, która precyzyjnie obrazuje całą linię oraz wskazuje wszystkie podzespoły i odpowiednie styki.

\*Funkcja niedostępna dla platform IDC5 PM, IDC5A i IDC4 Pocket.



## KARTY WARTOŚCI NOMINALNE\*\*

To karty zawierające wartości nominalne dla wybranych podzespołów elektronicznych, które mogą zostać objęte autodiagnostyką oraz propozycje rozwiązań napotkanych usterek. Informacje te są dostępne po wyborze danego pojazdu, w menu po lewej stronie, w zakładce DOKUMENTACJA, i są przyporządkowane poszczególnym systemom, konkretnym podzespołom lub kodom błędów, tak aby ich wyszukiwanie było proste i intuicyjne.

\*\* Funkcja niedostępna dla platform AXONE S i IDC4 Pocket.

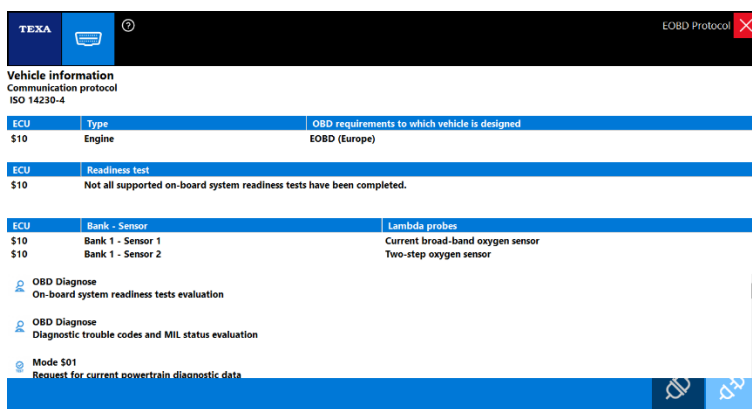
Date	Component	Blink Code
06/17/2015	CYLINDER 3 MAGNETIC INJECTOR	(blink code 14)
06/17/2015	CYLINDER 4 MAGNETIC INJECTOR	(blink code 15)
06/17/2015	CYLINDER 1 MAGNETIC INJECTOR	(blink code 12)
06/17/2015	CYLINDER 2 MAGNETIC INJECTOR	(blink code 13)
06/05/2015	HALL EFFECT VEHICLE SPEED SENSOR	(blink code 11)
06/05/2015	EXHAUST THROTTLE VALVE MOTOR WITH POTENTIOMETER	(blink codes 34, 35)
06/03/2015	INDUCTIVE PHASE SENSOR	(blink code 18)
05/19/2015	HEATED OXYGEN SENSOR	(blink code 27 - 29)
05/18/2015	INDUCTIVE RPM SENSOR	(blink code 19)
05/05/2015	INTAKE AIR TEMPERATURE SENSOR	(blink code 9)
05/04/2015	COOLANT TEMPERATURE SENSOR	(blink code 7)
05/04/2015	INTAKE MANIFOLD THROTTLE POTENTIOMETER	(blink code 8)
05/04/2015	INTAKE AIR PRESSURE SENSOR	(blink code 1 - 2)

## FUNKCJA "PROTOKOŁU EOBD"\*\*\*

Wdrożenie normy EURO 4 w przemyśle motocyklowym wymusiło wyposażenie wszystkich nowo produkowanych pojazdów w standardowe złącze EOBD. Dzięki funkcji "PROTOKOŁU EOBD" można przeprowadzić standardową diagnostykę układu wtryskowego w pojazdach spełniających wymogi nowych przepisów. Funkcja jest kompatybilna wyłącznie z urządzeniami diagnostycznymi TEXA najnowszej generacji i wymaga zastosowania kabla 3151/AP05 dla narzędzi TXB Evolution, TXBs, TXM (czerwona naklejka) oraz TXB (czerwona naklejka). W przypadku pozostałych przyrządów kompatybilnych ze środowiskiem BIKE należy użyć odpowiedniego kabla EOBD. Funkcję można uruchomić bezpośrednio ze strony startowej oprogramowania.

UWAGA: nie wszystkie pojazdy EURO 4 wyposażone są w gniazdo EOBD. W niektórych przypadkach niezbędne jest zastosowanie odpowiednich adapterów w celu wykonania diagnostyki.

\*\*\* Funkcja niedostępna dla platformy IDC4 Pocket.



## DIAGNOSTYKA ZESTAWU WSKAŹNIKÓW (UPROSZCZONY KOD BŁYSKOWY)

Jednym z udoskonaleń wprowadzonych w oprogramowaniu IDC5 jest możliwość wykonania diagnostyki z poziomu tablicy wskaźników (kod błyskowy), która nie wymaga łączności z jednostką sterowania. W poprzednich wersjach, chcąc uzyskać wgląd w procedury ręcznej i zidentyfikować kody błędów, należało zasilić przyrząd diagnostyczny z akumulatora z użyciem zacisków podłączonych do kabla 3151/ AP01. Począwszy od niniejszej wersji nie jest to już konieczne, gdyż opisy procedur ręcznych i kodów błędów dostępne są bezpośrednio w bazie danych.

Oprócz wyżej wspomnianych funkcji, w oprogramowaniu IDC5 poszerzono również układy GLOBAL SCAN (skanowania wszystkich systemów), DIRECT DIAGNOSIS (diagnostyki bezpośredniej) oraz identyfikacji pojazdu.

## AXONE Nemo

Najnowszym flagowym produktem Firmy TEXA jest AXONE NEMO, czyli tablet o ogromnej mocy obliczeniowej, którego zadaniem jest służyć pomocą mechanikom zarówno w warsztacie jak również poza nim. AXONE Nemo umożliwia przeprowadzanie wszystkich operacji diagnostycznych z niespotykaną dotąd szybkością. Charakteryzuje go solidna i odporna na wstrząsy konstrukcja, oraz odporność na wodę, jak również fakt, iż potrafi unosić się na powierzchni wody. Dysponuje wyjątkowym wyposażeniem, dzięki któremu przewyższa inne przyrządy diagnostyczne, gwarantując operatorowi możliwość pracy na najwyższym poziomie przez wiele

kolejnych lat. Jego standardowe wyposażenie obejmuje między innymi: 12-calowy ekran pojemnościowy o rozdzielczości 2160x1440, procesor Intel® Quad Core N3160, 8 Giga RAM oraz dysk SSD 250 GB, dwupasmowe WiFi, Bluetooth® 4.0 Low Energy oraz dwie kamery o rozdzielczości 5 megapikseli. Kolejną wyjątkową cechą AXONE Nemo jest możliwość szybkiego instalowania modułów magnetycznych (USB 3.0, Thermographic, Ethernet Broad R/DoIP LAN) zdolnych do poszerzenia potencjału i możliwości pomiarowych oraz kontrolnych urządzenia; utrzymuje go to zawsze w gotowości do ewentualnego poszerzenia funkcjonalności.



## **NOWOŚCI DIAGNOSTYCZNE**

Poniżej przedstawiamy tylko kilka z nowych funkcji diagnostycznych wersji IDC5 BIKE 27, obejmujących 75 marek i ponad 2370 modeli. Pragniemy podkreślić wprowadzenie istotnych aktualizacji dla marki DUCATI.

### **KATEGORIA MOTOCYKLE DUCATI**

Dodano pełną diagnostykę, GLOBAL SCAN, funkcje specjalne oraz funkcje obsługowe i konserwacyjne (reset przeglądu) dla modeli "959 Panigale", "Hypermotard 939", "Monster 1200 R", "Multistrada 1200 Enduro", "Scrambler Sixty2" oraz "XDiavel".

### **HONDA**

Dodano model "CRF1000L" wraz z pełną diagnostyką oraz funkcją GLOBAL SCAN;  
Dodano funkcję "Ustawienia mapowania" dla modeli "CRF250R" i "CRF450R";

### **INDIAN**

Dodano nowe modele "Roadmaster" i "Scout" z ich pełną diagnostyką.  
Dodano diagnostykę instalacji radiowej dla modelu "Chieftrain";

### **KAWASAKI**

Dodano nowe modele "Ninja ZX-10R KRT" i "Z125" wraz z diagnostyką układu wtrysku paliwa.

Dodano nowy model "ZZR 1400" z diagnostyką układów ABS i wtrysku paliwa. Dodano funkcję "Ustawienia mapowania" dla modeli "KX 450E", "KX 450F" i "KX250Y";

### **KTM**

Dodano diagnostykę układu immobilizera dla modeli "990 Adventure ABS", "990 Adventure R" i "990 Adventure S";

## **MV AGUSTA\*\*\*\***

Dodano funkcję przeprogramowania platformy inercyjnej dla modeli: "Brutale 800, Dragster RR rok produkcji 2015", "Brutale 800 RR rok produkcji 2015", "F4 rok produkcji 2013", "F4 R rok produkcji 2013", "F4 RC" oraz "F4 RR rok produkcji 2013".  
\*\*\*\* Diagnostyka fabryczna producenta (O.E.M.);

## **VICTORY**

Dodano diagnostykę instalacji radiowej dla modeli "Cross Country", "Cross Country International" i "Vision";

## **YAMAHA**

Wprowadzono diagnostykę szeregową układu wtrysku paliwa oraz funkcję "regulacji CO" dla modelu "XP 500 T-Max".  
Uwaga: w przypadku obydwu funkcji konieczny jest nowy kabel 3151/AP49 – patrz rozdział "Nowe kable diagnostyczne";

## **KATEGORIA QUADY \*\*\*\*\***

### **ARCTIC CAT**

Wraz z wprowadzeniem na rynek nowych modeli poszerzono pokrycie diagnostyczne aż do roku 2016;

## **POLARIS INDUSTRIES**

Dodano nowy model "Slingshot" wraz z pełną diagnostyką;  
Dodano funkcję specjalną "Historia korzystania z pojazdu" dla wszystkich modeli, które są w nią wyposażone;

## **KATEGORIA SKUTER ŚNIEŻNY\*\*\*\*\***

### **POLARIS**

Dodano funkcję specjalną "Historia korzystania z pojazdu" dla wszystkich modeli, które są w nią wyposażone;

Warto podkreślić, że oprócz zasobów diagnostycznych TEXA zapewnia dodatkową bazę danych technicznych dostępną w postaci kart technicznych, wartości nominalnych, biuletynów oraz schematów elektrycznych, które są aktualizowane oraz poszerzane wraz z każdą aktualizacją oprogramowania.

\*\*\*\*\*Dla narzędzia AXONE S, kategoria ta jest opcją.

## **NOWE KABLE DIAGNOSTYCZNE**

Począwszy od bieżącej wersji, dostępne są te nowe kable dla środowiska MOTOCYKLI:

**3151/AP44:** DUCATI dwufunkcyjny kabel pośredni (do ładowania akumulatora i diagnostyki), kompatybilny z pojazdami najnowszej generacji oraz firmowymi ładowarkami firmy Ducati.

**3151/AP49:** Specjalny, kompletny kabel YAMAHA do diagnostyki układu wtryskowego modelu XP 500 T-Max (530 i.e.).

Więcej szczegółów, informacji oraz opisów sposobów połączenia można znaleźć w bezpłatnej aplikacji "BIKE CABLES".

Zapraszamy na stronę: [www.texapoland.pl](http://www.texapoland.pl), aby zapoznać się z pełną ofertą TEXA dla środowiska BIKE.