

Jak uniknąć usterek poprzez właściwy montaż piasty typu HBU 2.1

Biuletyn ten opisuje wytyczne montażowe, w jaki sposób poprawnie wymienić piastę typu HBU 2.1 za pomocą narzędzia SKF do demontażu i montażu tego typu piast.



Zintegrowana piasta do kół HBU 2.1 wymaga użycia specjalnych narzędzi podczas demontażu, a zwłaszcza montażu w pojeździe. Celem SKF jest dostarczenie klientom kompletnych rozwiązań, teraz SKF oferuje narzędzie do demontażu i montażu tej niestandardowej piasty.

Nowe narzędzie SKF znajdzie zastosowanie podczas demontażu i montażu piast w ponad 20 milionach samochodów jeżdżących po europejskich drogach, które są wyszczególnione w tabeli poniżej. Ten zestaw narzędzi (VKN 600, VKN 601, VKN 602-1) jest dziś jedynym zestawem, który obejmuje wszystkie średnice piast w zakresie 62-85mm. Sprawdź informacje na ostatniej stronie niniejszego biuletynu.

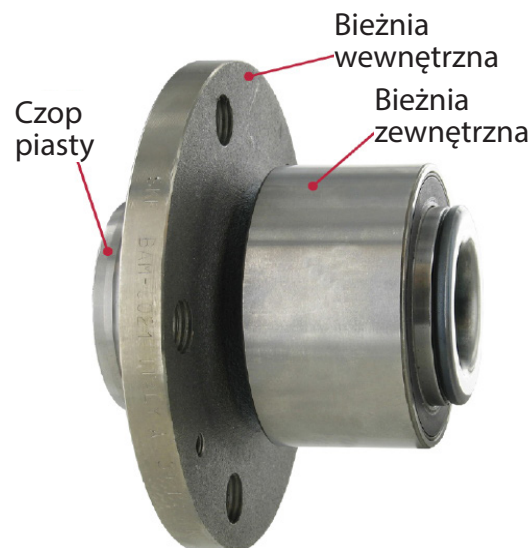
Zestaw SKF	HBU 2.1 mm	Producent	Model
VKBA 3550	62	VW, AUDI	LUPO (6X1, 6E1), A2 (8Z0)
VKBA 3568	66	VW, SKODA	POLO (9N_), FABIA (6Y2), FABIA Combi (6Y5), FABIA Saloon (6Y3), FABIA Praktik, FOX (5Z1, 5Z3), FABIA
VKBA 6626	68	SMART	FORTWO Coupe (451), FORTWO Cabrio (451)
VKBA 3569	72	SEAT, AUDI, VW, SKODA	TOLEDO IV (KG3), IBIZA V SPORTCOUPE (6J1), IBIZA V (6J5), IBIZA V ST (6J8), A1 (8X1, 8XF), A1 Sportback (8XA, 8XK), POLO (6R, 6C), POLO (9N_), RAPID Spaceback (NH1), FABIA (NJ3), FABIA Estate (NJ5), ROOMSTER (5J), ROOMSTER Praktik (5J), POLO Saloon, A2 (8Z0), FABIA (6Y2), FABIA Combi (6Y5), FABIA Saloon (6Y3), IBIZA IV (6L1), CORDOBA (6L2), FABIA Praktik, POLO Saloon (9A4), FOX (5Z1, 5Z3), FABIA, FABIA Combi, RAPID (NH3)
VKBA 6635	72	SKODA	ROOMSTER Praktik (5J), FABIA (6Y2), FABIA Combi (6Y5), FABIA Saloon (6Y3), FABIA Praktik, ROOMSTER (5J), FABIA, FABIA Combi
VKBA 6680	75	SMART, MITSUBISHI	FORFOUR (454), COLT VI (Z3_A, Z2_A), COLT CZC Convertible (RG)
VKBA 6800	78	MAZDA	3 (BK), 3 Saloon (BK)
VKBA 3660	78	FORD	C-MAX (DM2), FOCUS II Estate (DA_), FOCUS II (DA_), FOCUS C-MAX, FOCUS II Saloon (DA_), FOCUS II Convertible
VKBA 6543	78	VOLVO	S40 II (MS), V50 (MW), C70 II Convertible, C30
VKBA 6752	82	LAND ROVER, FORD	FREELANDER 2 (FA_), GALAXY (WA6), S-MAX (WA6)
VKBA 6585	82	FORD	MONDEO IV Saloon (BA7), MONDEO IV (BA7), MONDEO IV Turnier (BA7), FOCUS II (DA_)
VKBA 6531	82	VOLVO	V70 III (BW), V60, S80 II (AS), S60 II, XC60, XC70 II
VKBA 3646	85	VW	TRANSPORTER V Bus (7HB, 7HJ, 7EB, 7EJ, 7EF), TOUAREG (7LA, 7L6, 7L7), MULTIVAN V (7HM, 7HN, 7HF, 7EF, 7EM, 7EN), TRANSPORTER V Platform/Chassis (7JD, 7JE, 7JL, 7JY, 7JZ, 7FD, TRANSPORTER V Box (7HA, 7HH, 7EA, 7EH)



SKF Pole Position

Charakterystyka piasty HBU 2.1:

- Jest to zintegrowane łożysko z ustalonym wewnętrznym luzem i wyprowadzoną piastą
- Obracająca się bieżnia wewnętrzna będąca zarazem piastą z otworami na śruby mocujące koło oraz otworami lub kołkami do montażu tarczy hamulcowej
- Możliwa obecność pierścienia magnetycznego dostarczającego sygnał do takich układów jak ABS, ASR i ESP
- Piasta z pierścieniem zabezpieczającym lub bez pierścienia

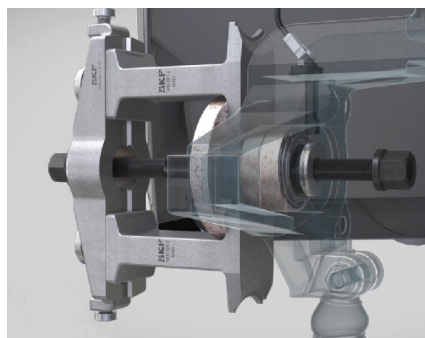


Zalecenia podczas montażu piasty HBU 2.1

1. Użyć narzędzia VKN 601 do demontażu starej piasty ze zwrotnicy (narzędzie z hydraulicznym siłownikiem VKN 602-1 również może być zastosowane). Upewnić się czy narzędzie jest właściwie zamontowane.



Upewnić się, że narzędzie jest właściwie ustawione.



Uważnie zdemontować piastę ze zwrotnicy.



Również dostępny: hydrauliczny cylinder do łatwiejszego demontażu piasty.

2. Ostrożnie wyczyścić powierzchnie wewnętrzną zwrotnicy i upewnić się, że nie ma tam żadnych głębokich zarysowań i innych uszkodzeń



NIE pozostawiaj brudnej wewnętrznej powierzchni zwrotnicy.



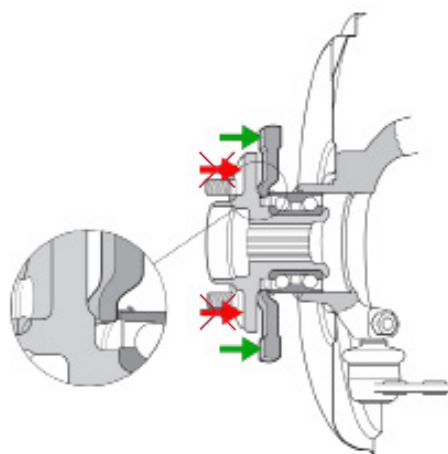
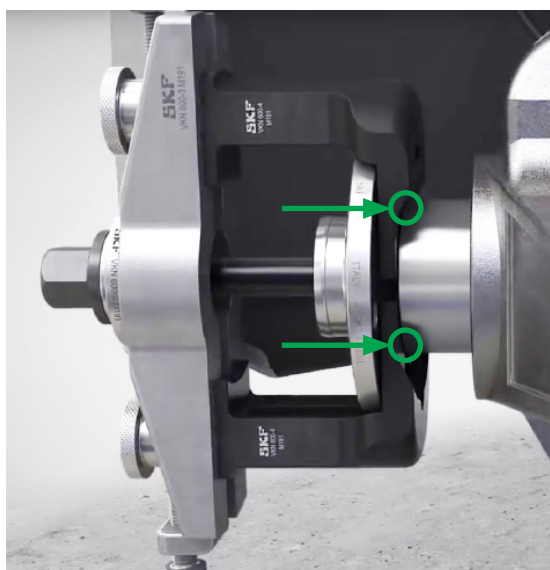
Wewnętrzna powierzchnia zwrotnicy musi być dokładnie wyczyszczona.



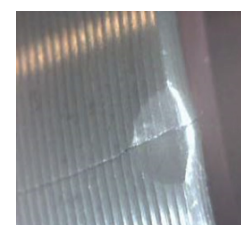
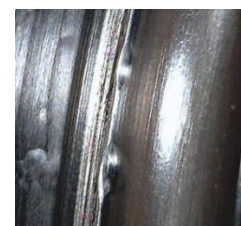
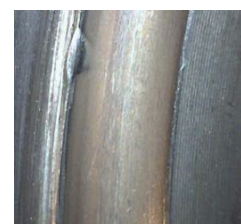
3. Sprawdzić magnetyczny pierścień ABS. **NIGDY** nie sprawdzaj magnetycznego pierścienia śrubokrętem.



4. Użyć narzędzia VKN 600, które jest opracowane dla tego typu piast. Montaż piasty HBU 2.1 następuje poprzez działanie siły na zewnętrzną bieżnię łożyska. Zalecamy użyć pasty przeciwdziałającej korozji czarnej.



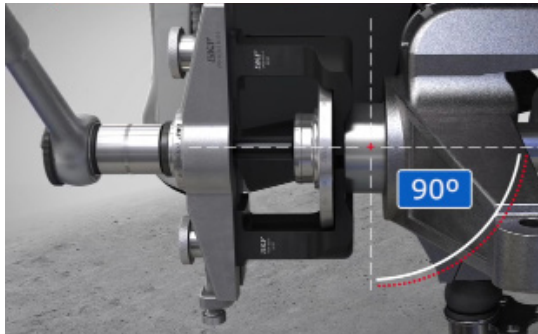
Siła musi działać na zewnętrzną bieżnię aby NIE dopuścić do uszkodzenia piasty.



Etap montażu piasty jest najważniejszą czynnością podczas wymiany a użycie niewłaściwych narzędzi prowadzi do uszkodzenia łożyska piasty. W czasie montażu za pomocą prasy hydraulicznej często siła przekazywana jest na kołnierz piasty. Z kołnierza poprzez kulki siła jest przekazywana na zewnętrzną bieżnię. Powoduje to uszkodzenie łożyska, przedostawanie się wody do wnętrza i dalsze zniszczenia.

Zdjęcia uszkodzonego łożyska.

SKF Pole Position

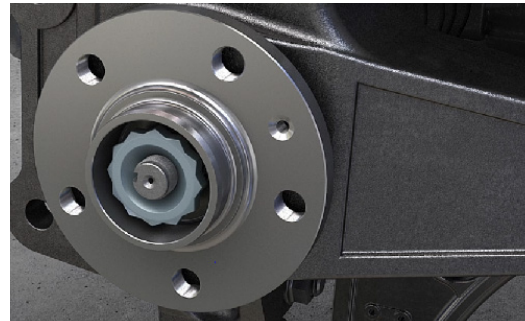


5. Wprasować łożysko w zwrotnicę zachowując kąt 90 stopni pomiędzy osią piasty, a czołową powierzchnią zwrotnicy. Dokręcać, aż do zauważenia wyczuwalnego oporu.

Uwaga: nie należy dokręcać zbyt mocno.



6. Po zakończeniu montażu sprawdzić poprawność osadzenia piasty w zwrotnicy oraz właściwą rotację łożyska.



7. Zabezpieczyć płość nakrętką. NIGDY nie używać klucza udarowego do dokręcania nakrętki zabezpieczającej.

Zestawy narzędzi SKF HBU 2.1:

- zastosowanie do wszystkich piast typu HBU 2.1
- posiada regulowanie zaczepy obejmujące piasty od średnicach od 62 do 85 mm
- możliwość łatwego i szybkiego montażu nie wymagającego demontażu zwrotnicy ani czujnika ABS. Czujnik może pozostać w zwrotnicy.
- zawiera link do elektronicznych procedur montażowych
- przechowywane w solidnym opakowaniu, lekkim i łatwym do ewentualnego transportu.



VKN 600. Narzędzie do łatwego i szybkiego montażu piasty typu HBU 2.1 bez konieczności demontażu zwrotnicy i czujnika ABS.



VKN 601. Narzędzie do demontażu wszystkich piast HBU 2.1. Znajduje zastosowanie również do 3 i 4 śrubowych piast HBU 2 i HBU 3



VKN 602-1. Narzędzia mogą być uzupełnione o lekki (3 kg) hydrauliczny siłownik z siłą działania do 18 ton. W zestawie VKN 601 jest przewidziane miejsce dla tego akcesorium.



Sprawdź nasze filmy montażowe na kanale SKFAftermarket na YouTube:
<https://youtu.be/wHrfKITISNE>

© SKF to zastrzeżony znak handlowy SKF Group.

© SKF Group 2015
Treść niniejszej publikacji jest własnością wydawcy i nie może być reprodukowana (nawet częściowo) bez uprzedniego pisemnego pozwolenia. Zapewniono dokładność informacji zawartych w niniejszej publikacji ale wydawca nie przyjmuje żadnej odpowiedzialności za jakiegokolwiek szkody lub straty pośrednie, bezpośrednie lub wtórne wynikające z wykorzystania informacji tu zawartych.

PUB 80/I2 16457 PL · 2015

