

# Biuletyn techniczny

## Cewka zapłonowa ADC41473

Data edycji: 01/01/2013

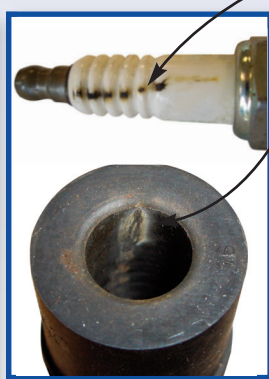
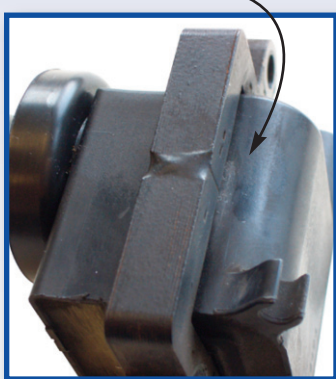
Z doświadczenia firmy Blue Print wiemy, że cewki zapłonowe, które są na wyposażeniu kilku pojazdów marki Mitsubishi (w tym Carisma, Colt, Galant, Pajero/Shogun, Space Star, Space Wagon i FTO) są podatne na częściowe lub pełne uszkodzenie podczas eksploatacji.

Cewka ma dwa gniazda wysokiego napięcia, jedno gniazdo za pośrednictwem kabla wysokiego napięcia prowadzi do świecy, a drugie gniazdo wychodzi bezpośrednio z cewki i jest nad świecą. Pojazd wyposażony jest w dwie cewki zapłonowe, które dają iskrę jednocześnie na dwóch świecach, pierwsza cewka obsługuje cylinder 2 i 3, a druga obsługuje 1 i 4.

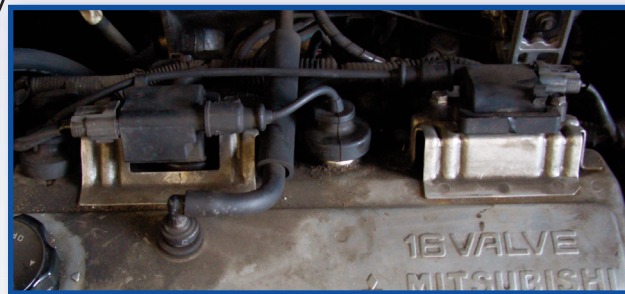
Najczęstszą usterką jest niedomaganie izolacji cewki lub przebicia na fajce cewki gdzie dochodzi do „wypadania zapłonu” w wilgotnych/zimnych warunkach (np. zimny rozruch) lub przy dużych obciążeniach silnika. Efekt ten może być dodatkowo potęgowany przez luźne styki lub niesprawność świecy zapłonowej lub przewodów wysokiego napięcia. Przebicia mogą być czasami widoczne lub słyszalne w czasie pracy silnika, mogą one również zostawiać ślady przebicia w postaci czarnych śladów węgla.

**Typowe usterki oryginalnych cewek przedstawiają przykłady poniżej.**

**Przykład A** Przebicie cewki z rdzenia na laminowaną obudowę.



**Przykład B** Pokazuje, przeskok iskry wzdłuż świecy zapłonowej poprzez ceramiczną fajkę (patrz wypalenia).



Blue Print sugeruje wymianę świec i przewodów wysokiego napięcia wraz z cewkami co zapewni większą żywotność całego zespołu. Zalecamy także logiczną procedurę rozpoznania usterki (przed wymianą cewki zapłonowej), żeby zapobiec niepotrzebnym wydatkom.

**UWAGA:** Wskazówki opisane w tym biuletynie mają charakter informacyjny i opisane są w charakterze sugestii. Automotive Distributors LTD zaleca przeprowadzanie napraw przez wykwalifikowanych mechaników dysponujących odpowiednim zapleczem informacyjnym i technicznym w warsztacie do tego przystosowanym. ADL i ich klienci nie ponoszą odpowiedzialności za złą interpretację tego biuletynu, zdjęcia i opisy są przedstawione jedynie w celach porównawczych.



[www.blue-print.com](http://www.blue-print.com)