

Barometr rynku motoryzacyjnego

Barometr został zrealizowany w formie interaktywnego badania podczas VII Konferencji Niezależnego Rynku Motoryzacyjnego w dniu 22.11.2012 roku.

Do badania przystąpiło:

54 producentów części i 24 dystrybutorów (których łączny udział w rynku stanowi blisko 85%). Jednakże na niektóre pytania odpowiedzi udzielone zostały przez mniejszą ilość firm i to w przypadku producentów jak i dystrybutorów.

Udostępniając wyniki pierwszego Barometru Rynku, chcemy zaprezentować Państwu nowy projekt badawczy MotoFocus.

Wyniki kolejnych barometrów będą bezpłatnie udostępniane TYLKO tym firmom, które wezmą udział w badaniu.

Już teraz zachęcamy do składania deklaracji uczestnictwa w kwartalnych badaniach zwanych Barometrem Rynku, który prowadzony będzie za pomocą ankiety internetowej. MotoFocus zobowiązuje się do całkowitej poufności przesyłanych danych na podstawie podpisanej umowy.



Alfred Franke

Dyrektor działu analiz rynku

e-mail: alfred.franke@motofocus.pl

Tel. +48 607 670 977

Wyniki będą zbiorczą analizą prezentującą dane na wzór tego co zobaczyć można na poniżej przedstawionych slajdach

Odpowiedzi na wszelkie pytania udzielą:



Marcin Nowak

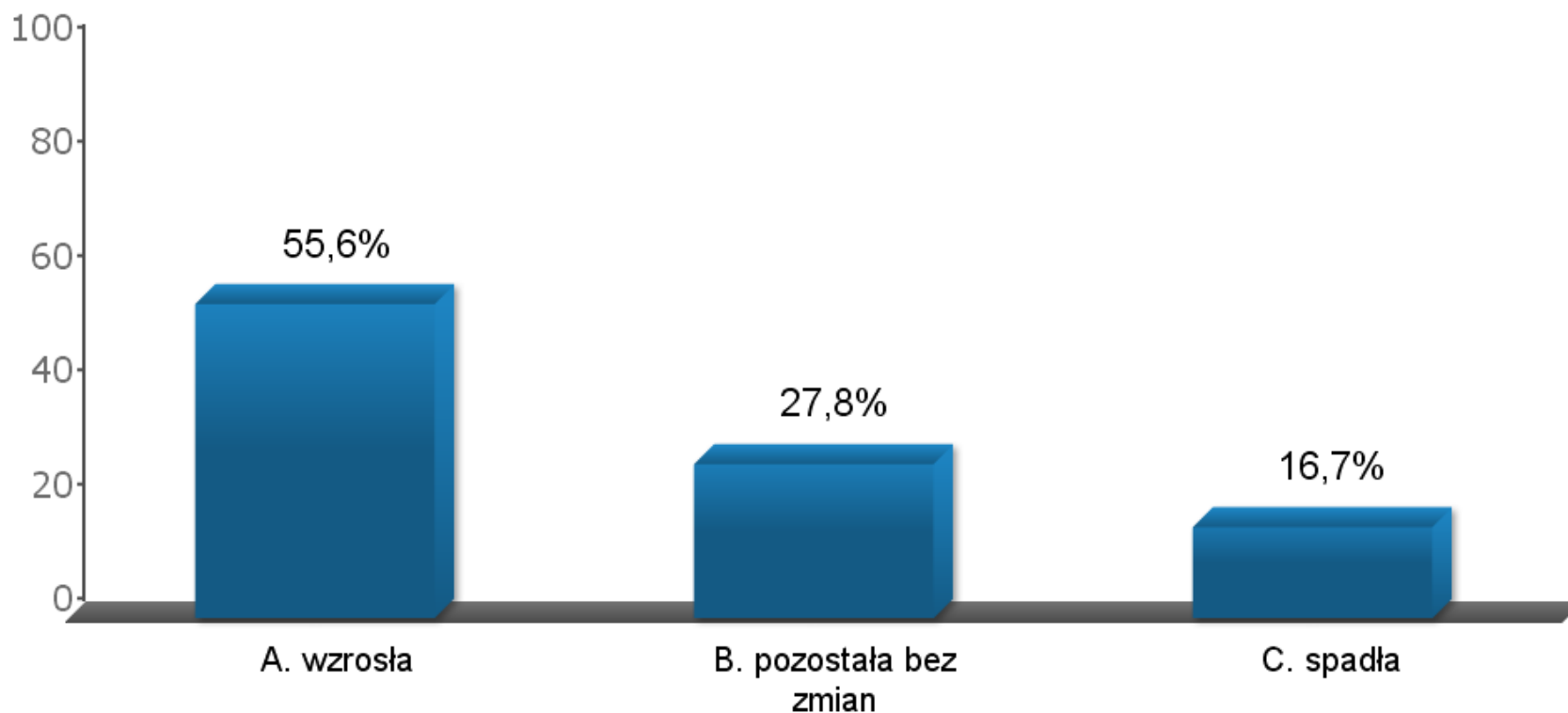
Dyrektor ds. badań rynku

e-mail: marcin.nowak@motofocus.pl

Tel. +48 609 186 810

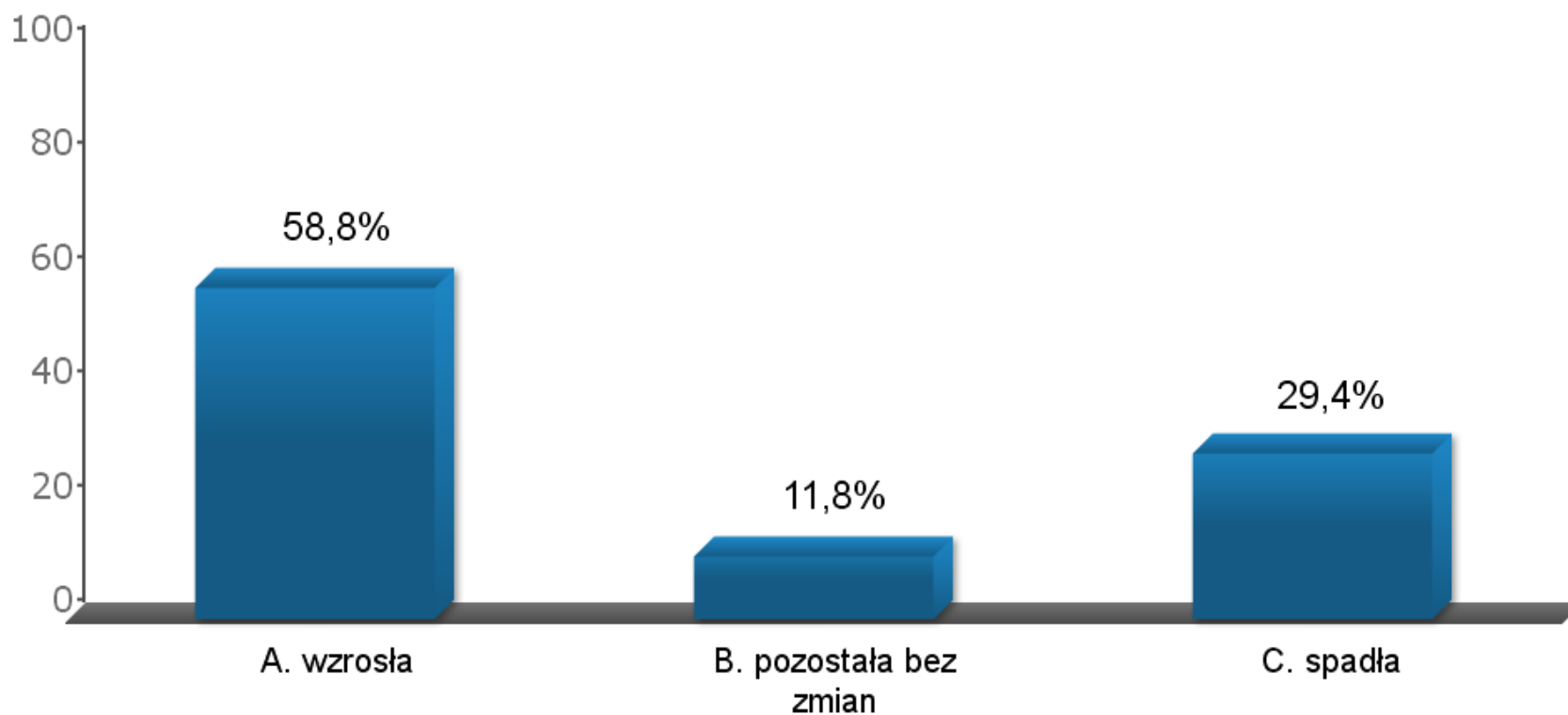
Głosowali DYSTRYBUTORZY

Czy w 2012 r. wielkość zatrudnienia w firmie w porównaniu do 2011 r.:



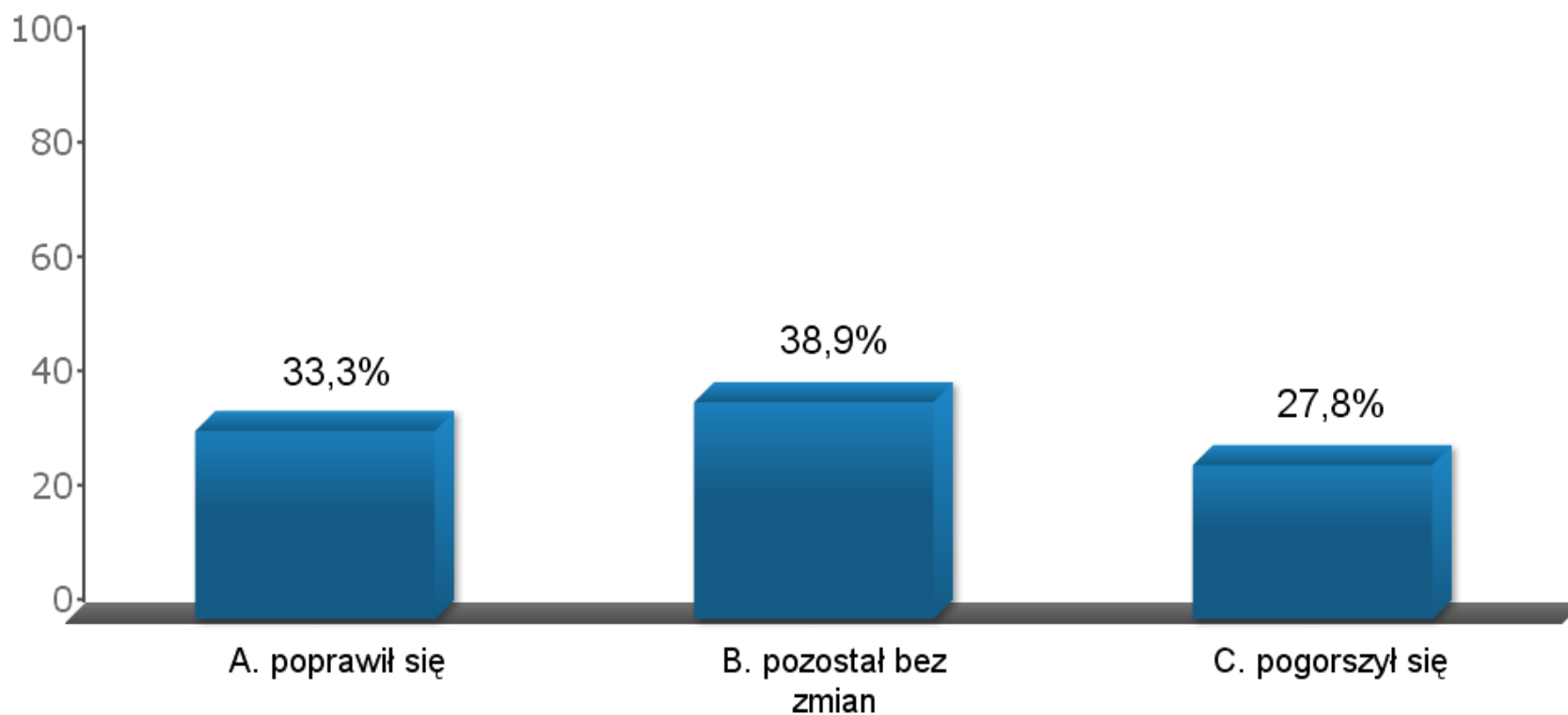
Głosowali DYSTRYBUTORZY

Czy w 2012 r. wartość zapasów magazynowych firmy w porównaniu do 2011 r.:



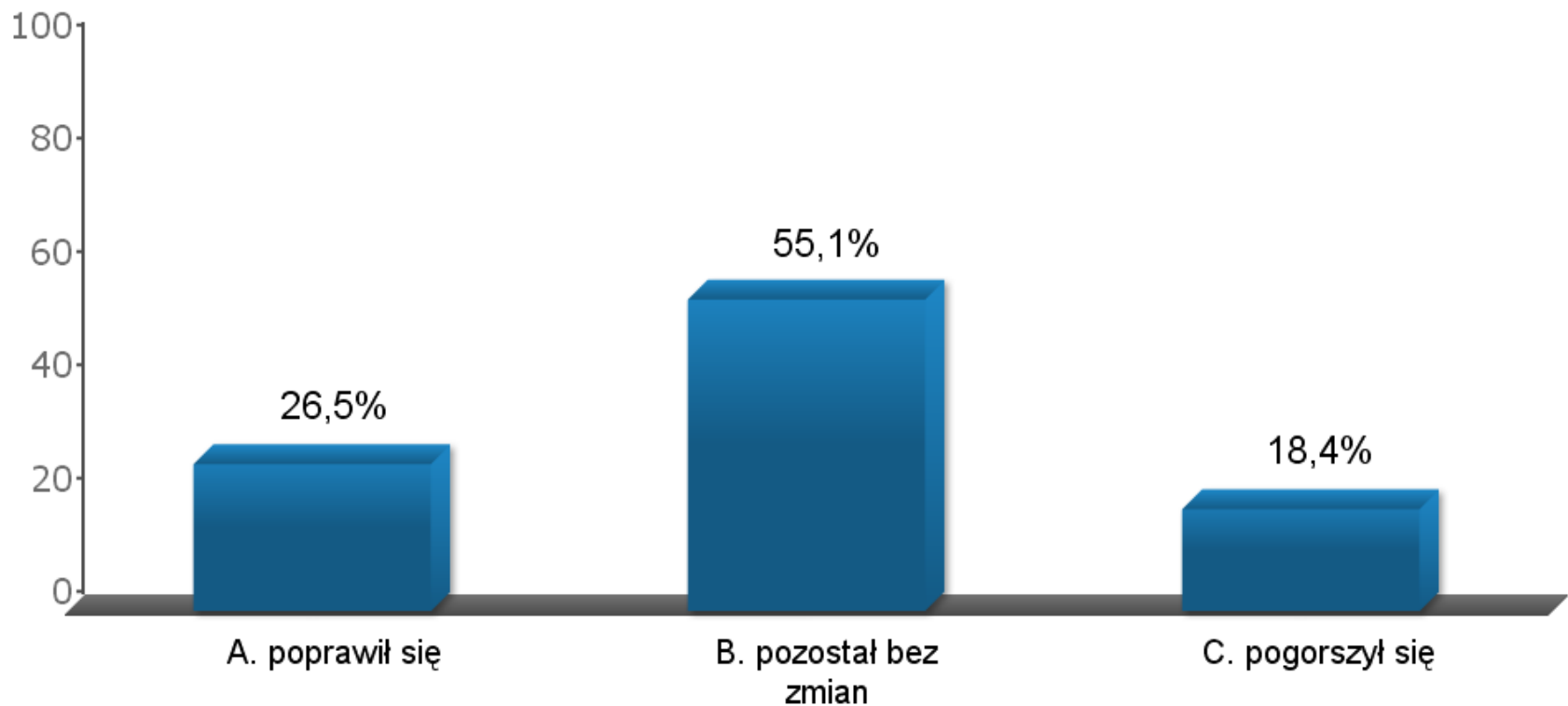
Głosowali DYSTRYBUTORZY

Czy w 2012 r. spływ należności w firmie w porównaniu do 2011 r.:



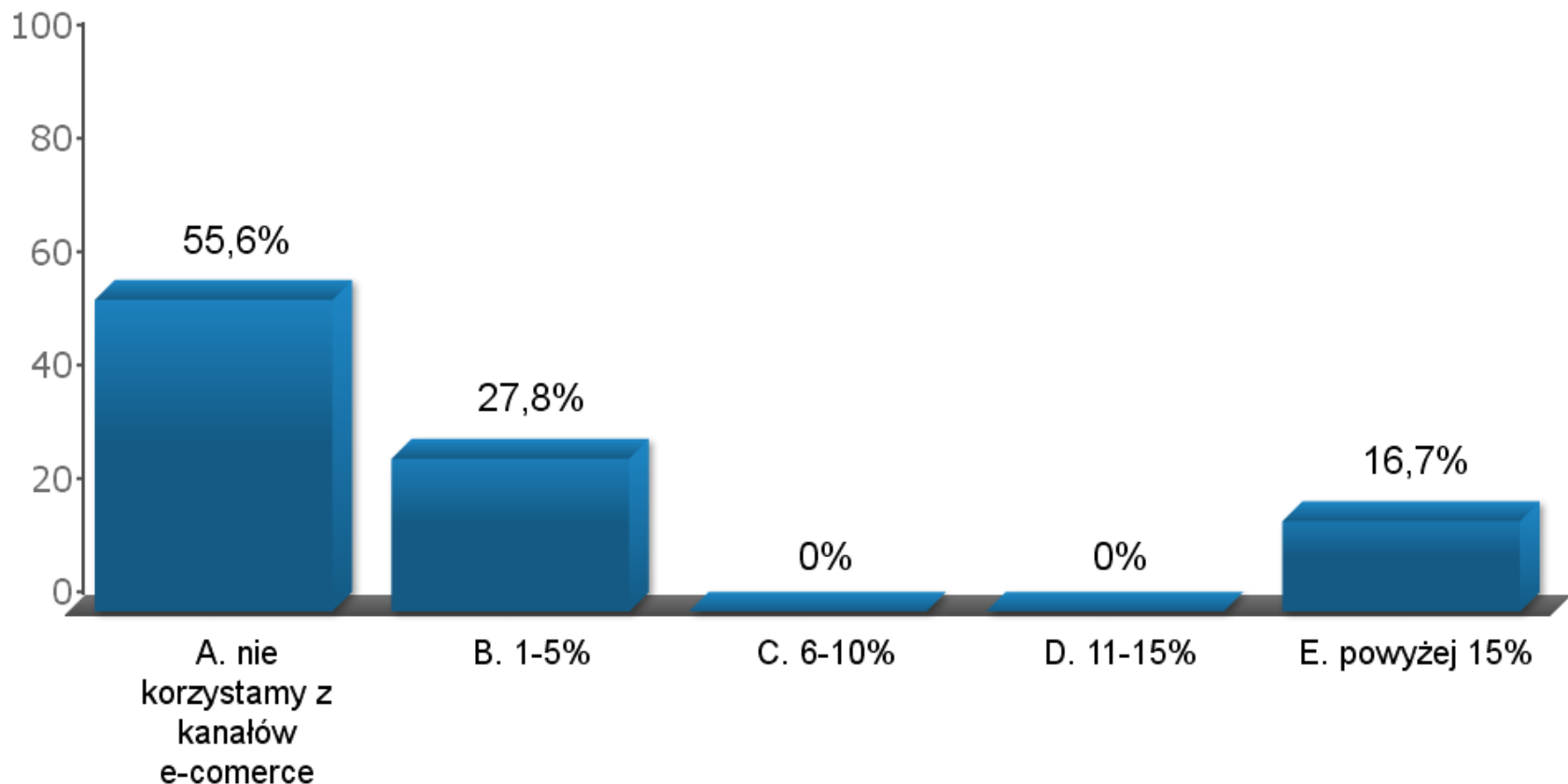
Głosowali PRODUCENCI

Czy w 2012 r. spływ należności w firmie w porównaniu do 2011 r.:



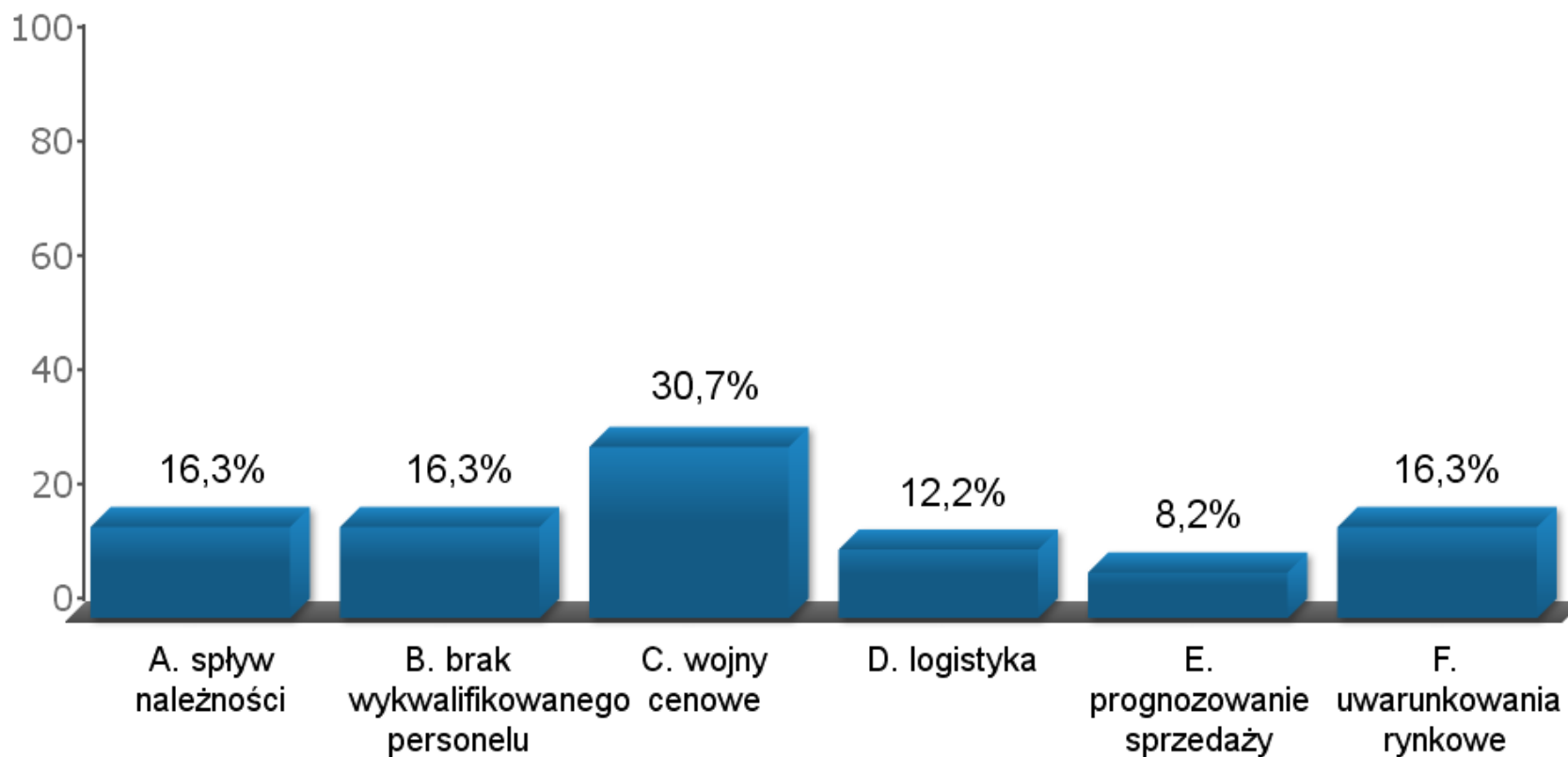
Głosowali DYSTRYBUTORZY

Jaki procent sprzedaży bezpośredniej i pośredniej uzyskuje firma w wyniku sprzedaży poprzez kanały e-commerce do ostatecznego odbiorcy (np. Allegro lub inne platformy internetowe)?



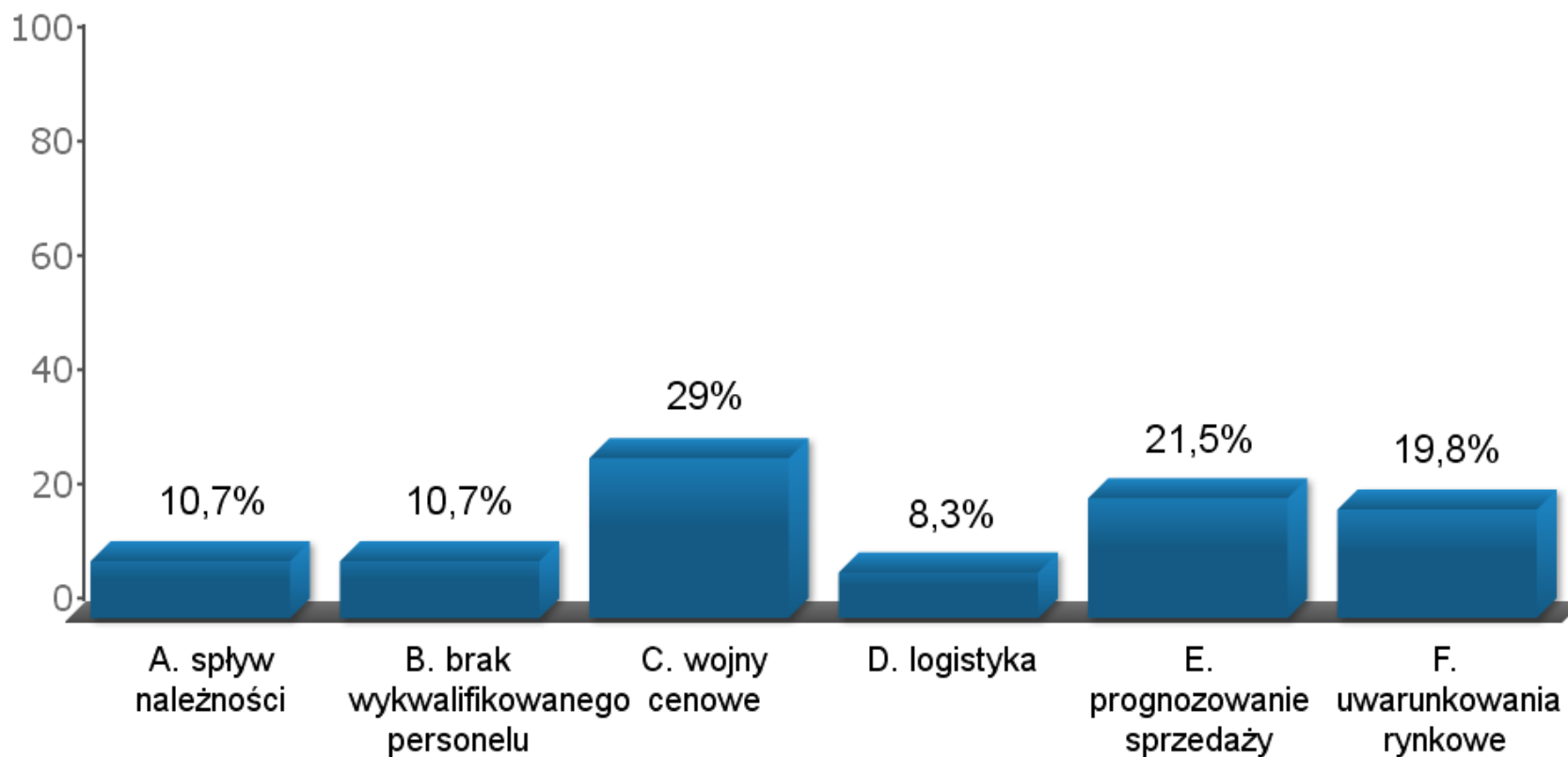
Głosowali DYSTRYBUTORZY

Które z poniższych stanowią największy problem dla firmy?



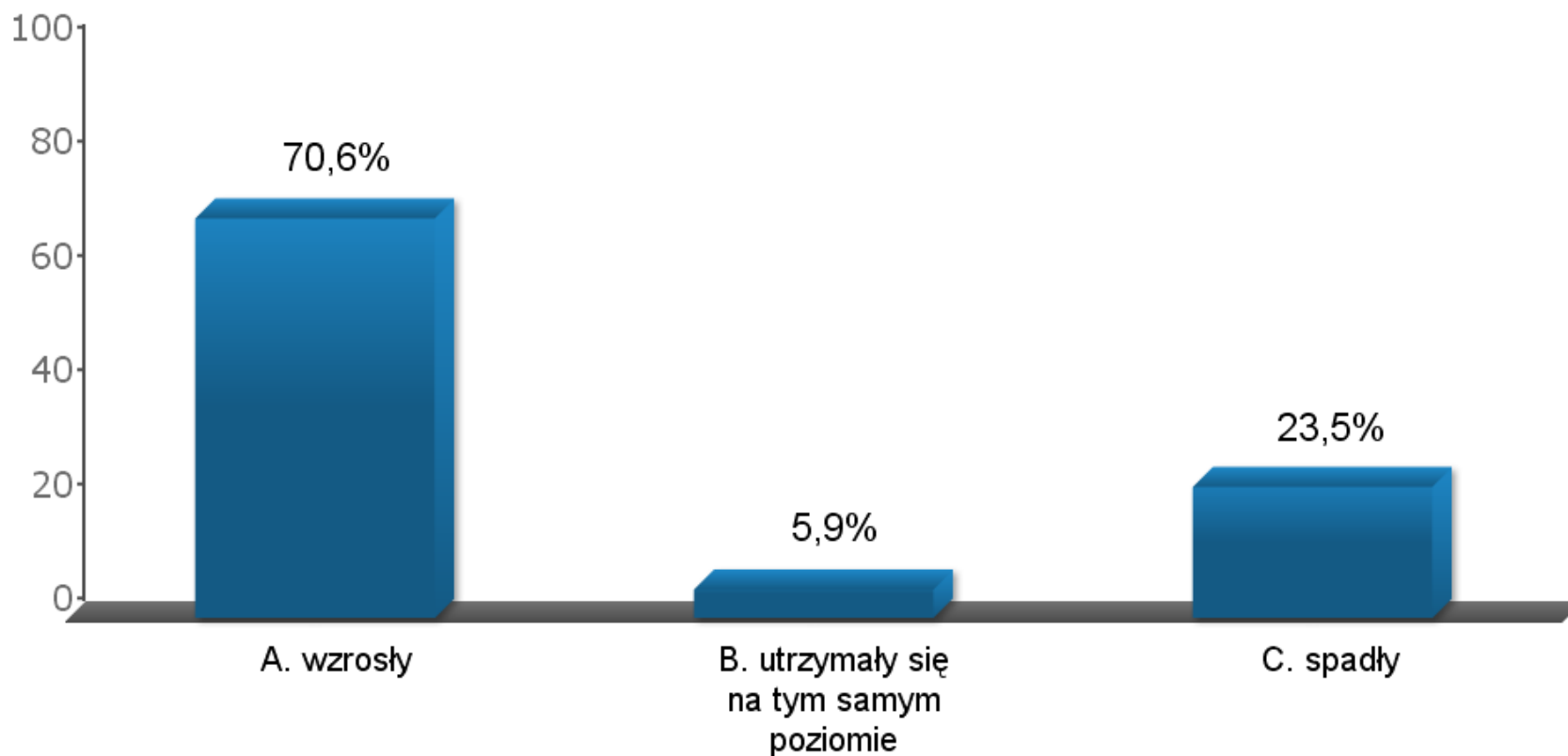
Głosowali PRODUCENCI

Które z poniższych stanowią największy problem dla firmy?



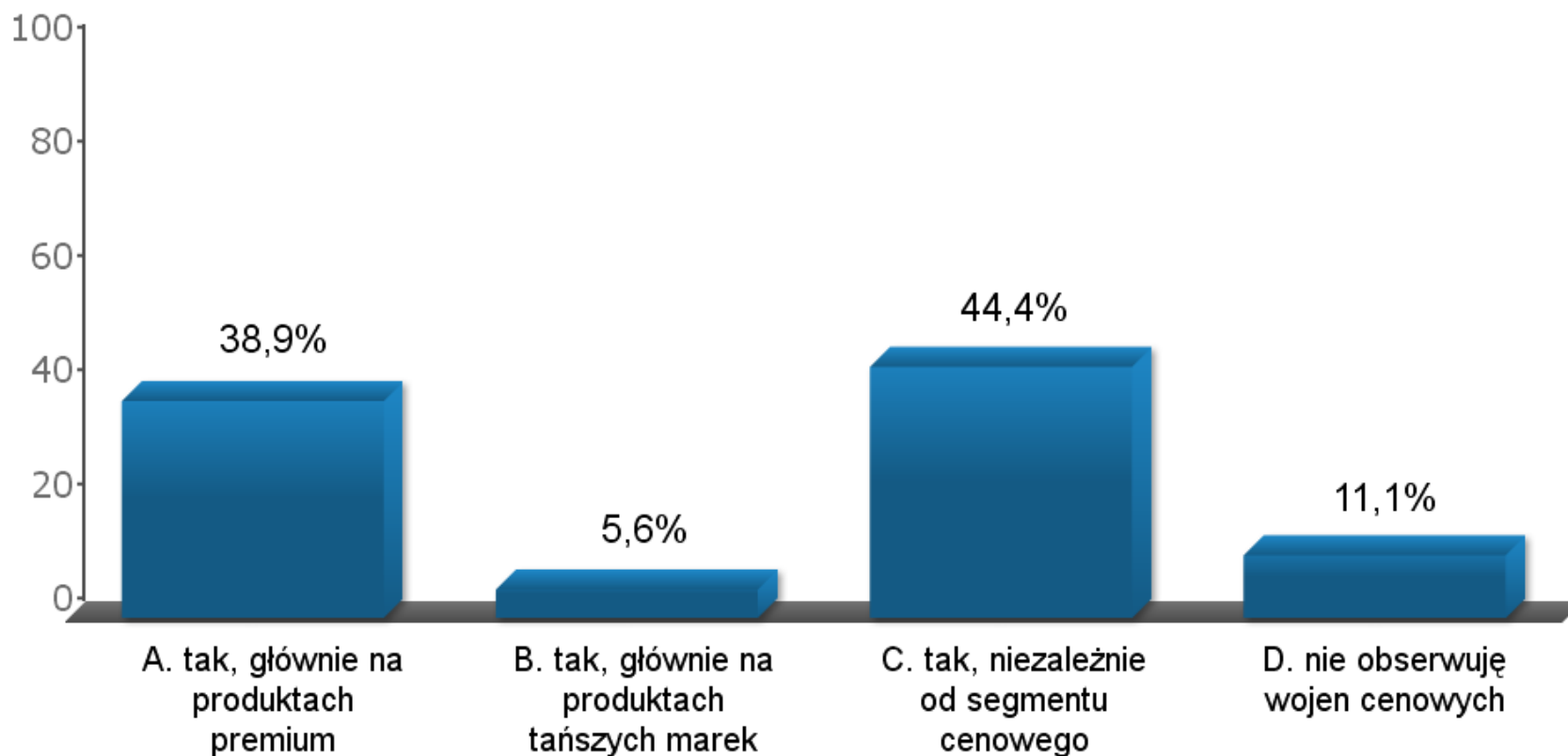
Głosowali DYSTRYBUTORZY

Nakłady inwestycyjne firmy w Polsce w 2012 w stosunku do 2011 r.:



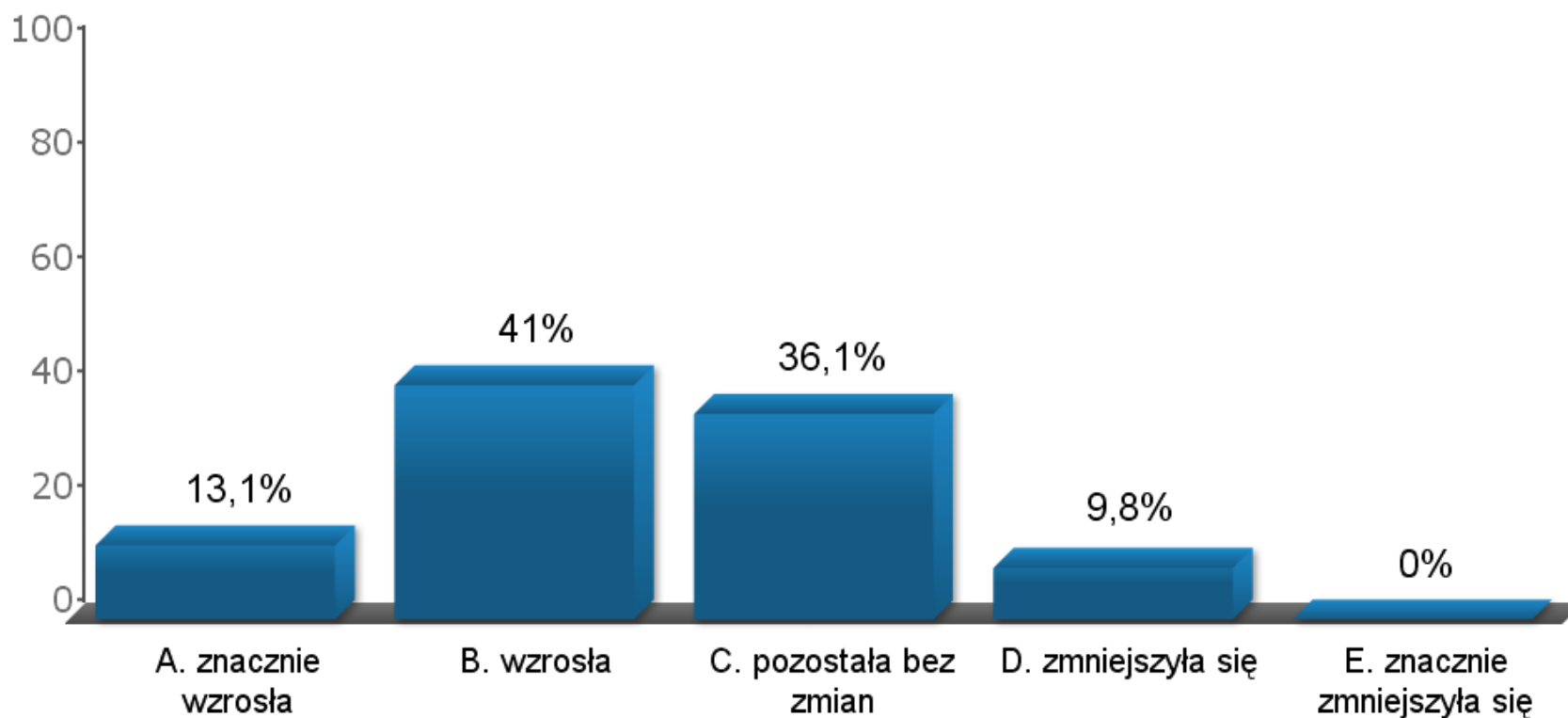
Głosowali DYSTRYBUTORZY

Czy w 2012 r. na rynku można było zaobserwować wojny cenowe:



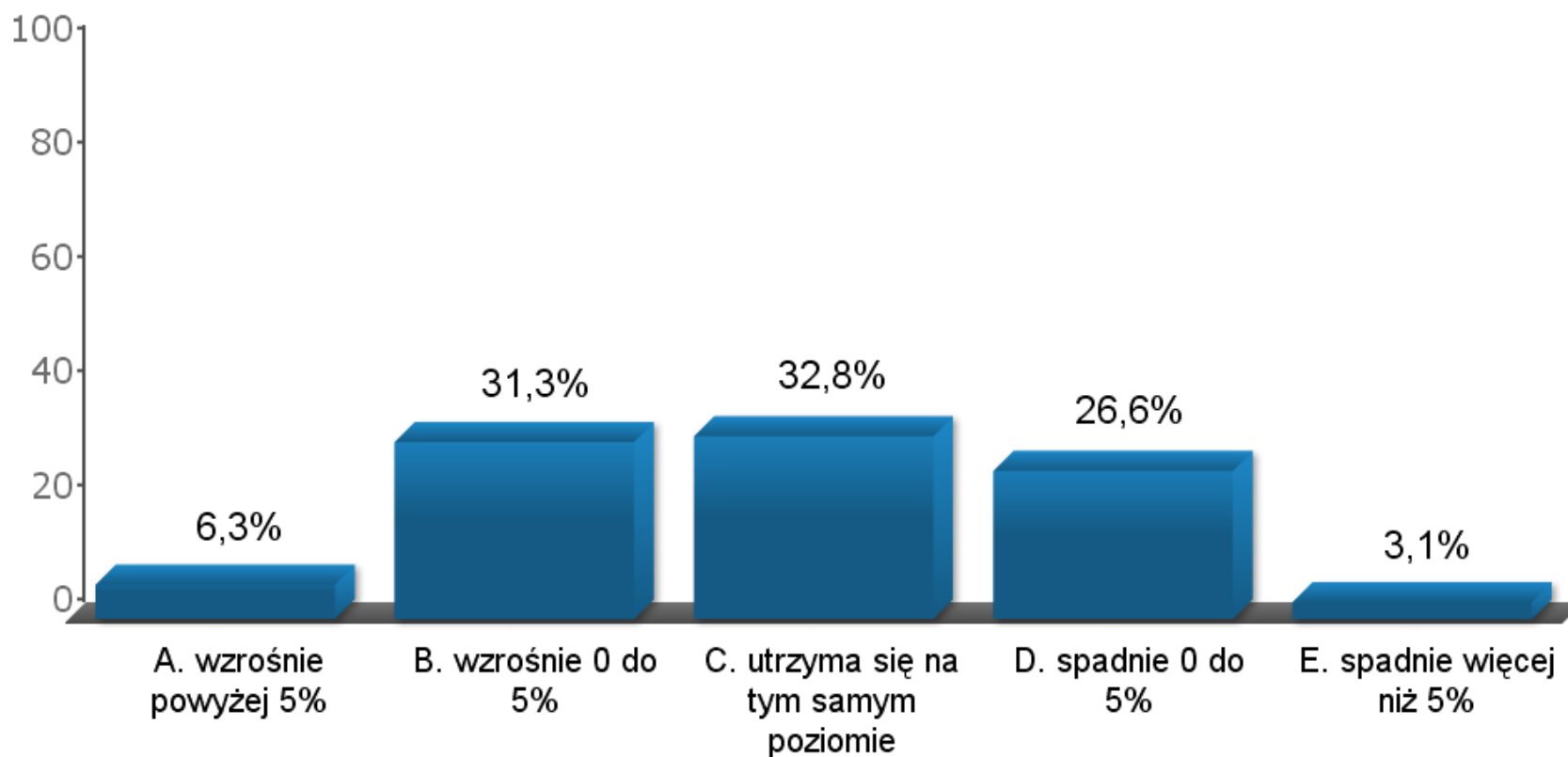
Głosowali PRODUCENCI I DYSTRYBUTORZY

Jak w 2012 r. zmieniła się aktywność sektora OES w obszarze sprzedaży części zamiennych?



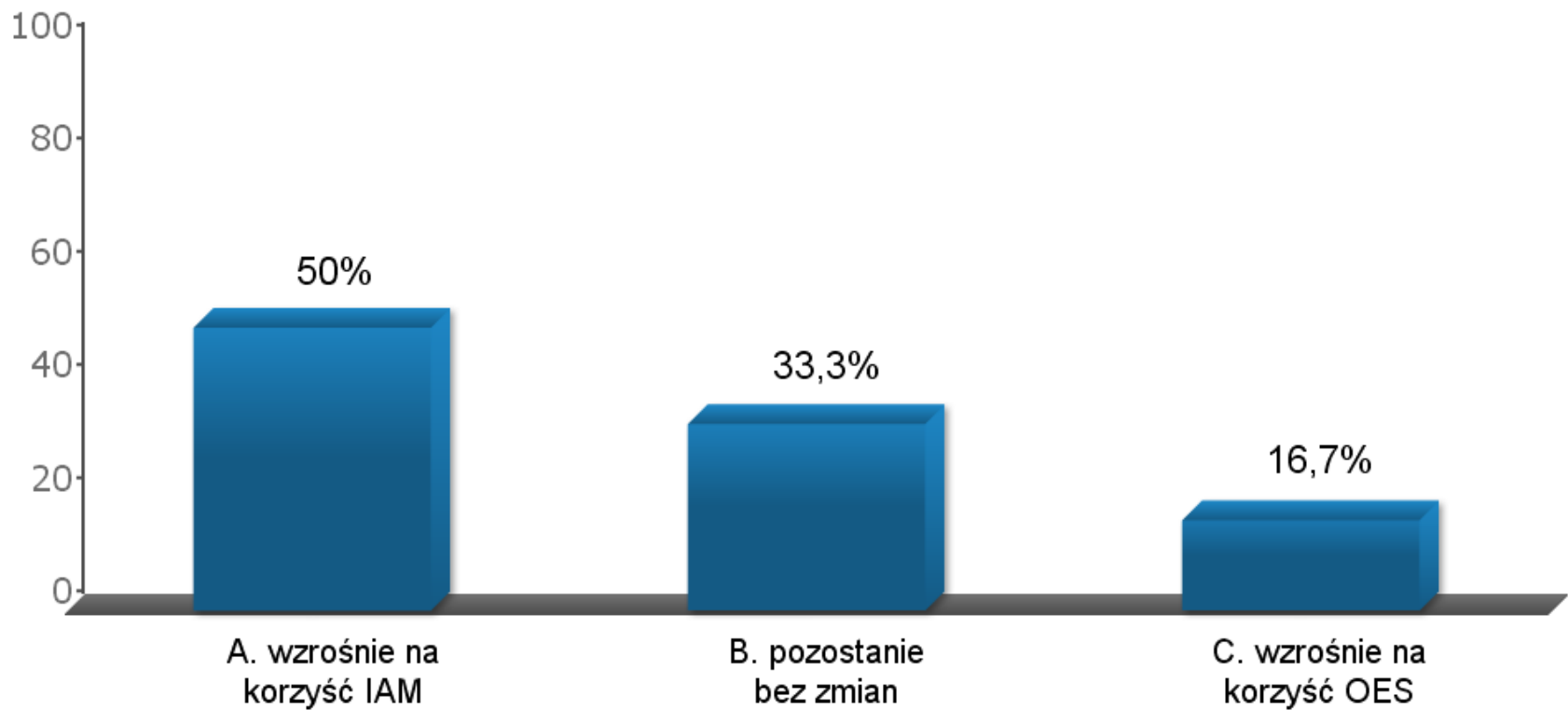
Głosowali PRODUCENCI I DYSTRYBUTORZY

Wartość rynku części w Polsce w 2013 roku:



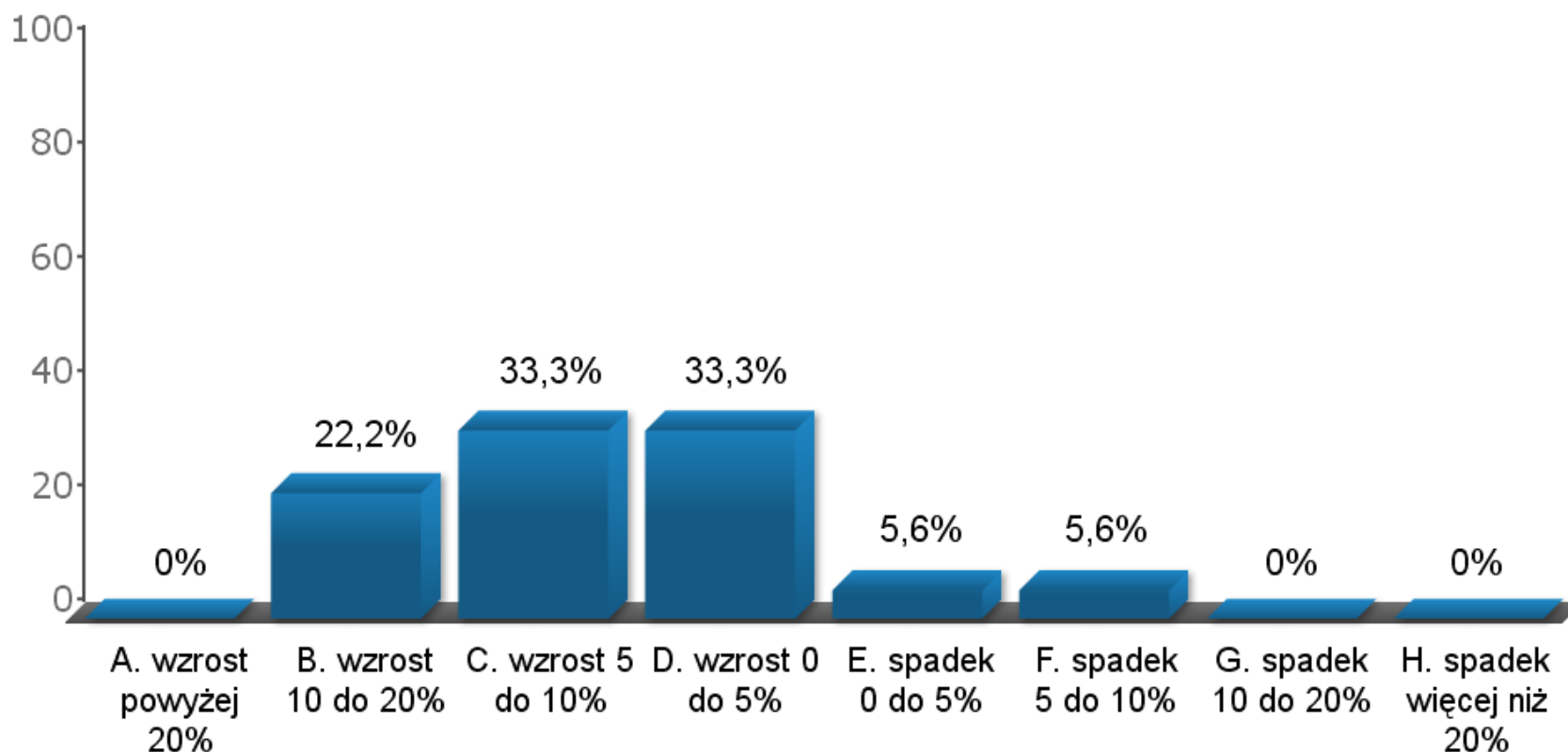
Głosowali PRODUCENCI I DYSTRYBUTORZY

Jak w 2013 r. zmieni się układ sił pomiędzy IAM a OES?



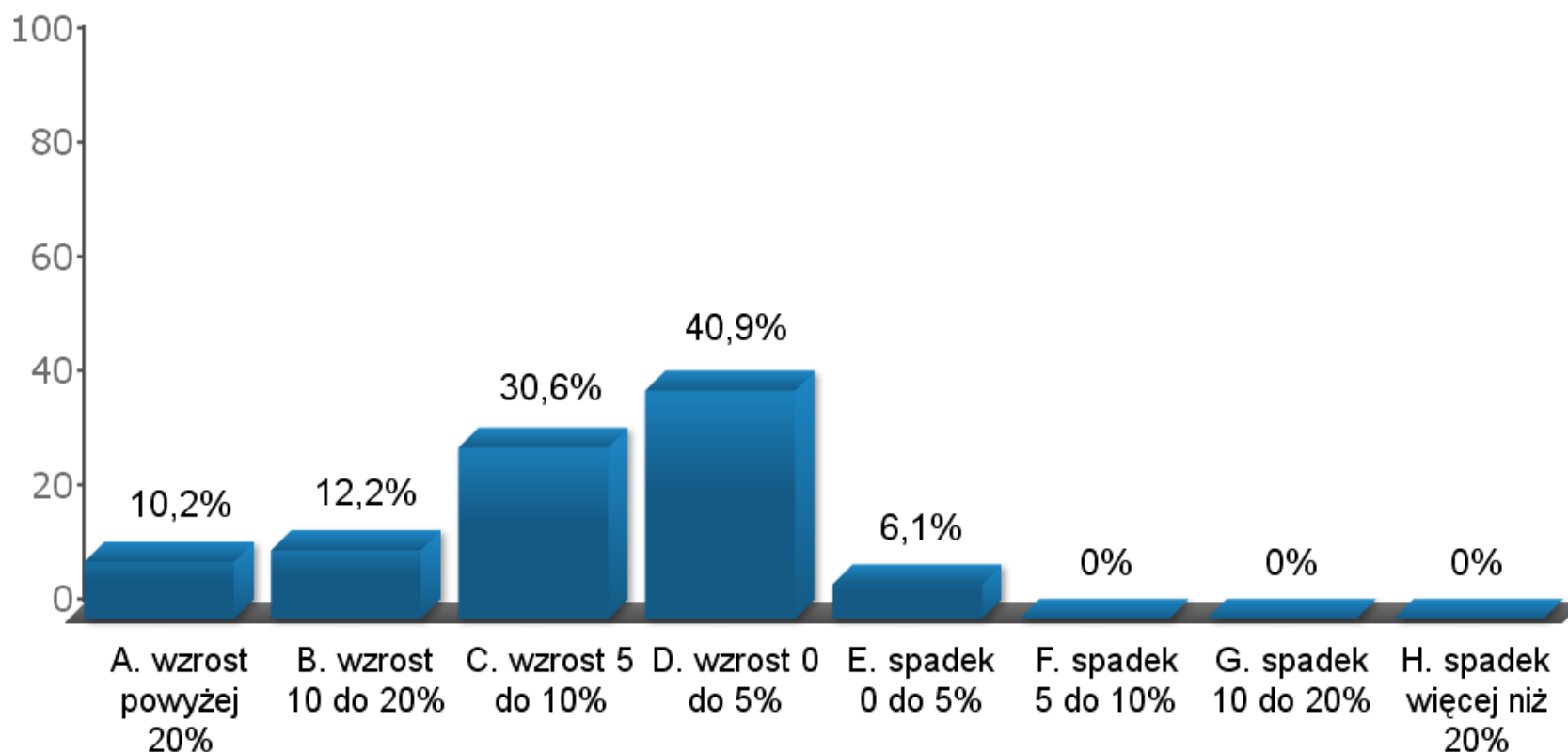
Głosowali DYSTRYBUTORZY

Prognozowana zmiana przychodów firmy na 2013 w porównaniu do 2012 r.?



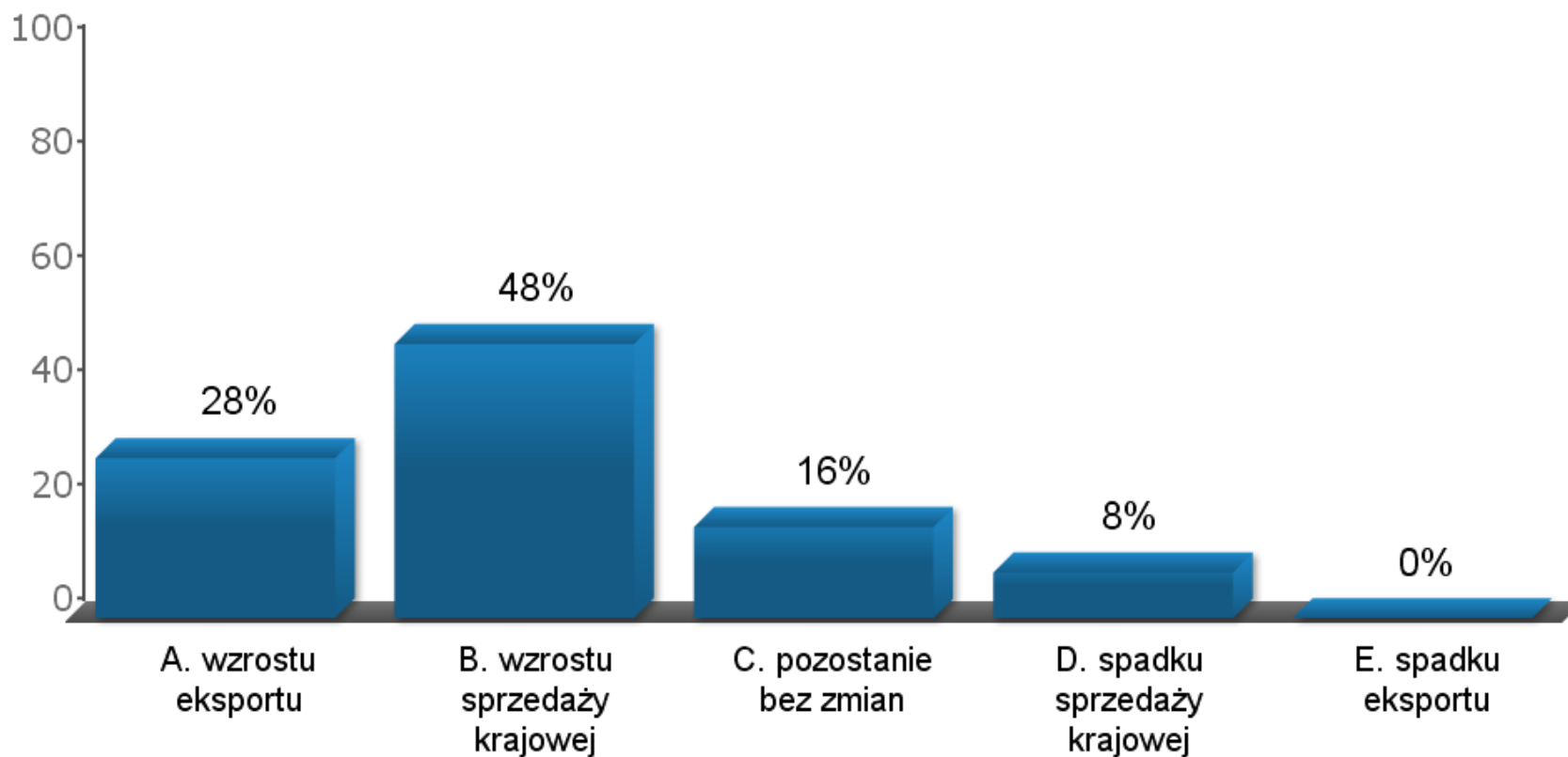
Głosowali PRODUCENCI

Prognozowana zmiana przychodów firmy na 2013 w porównaniu do 2012 r.?



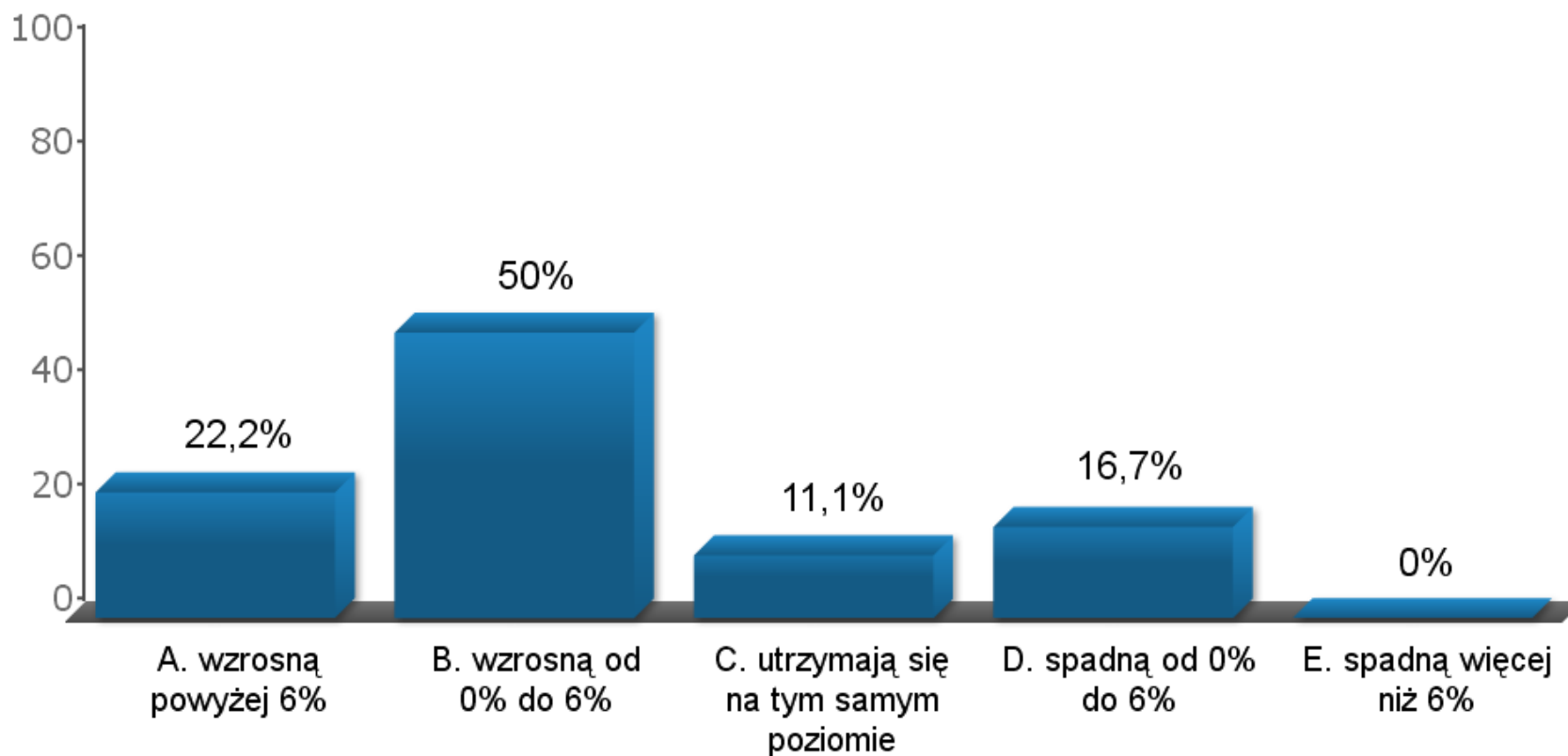
Głosowali DYSTRYBUTORZY

Zmiana wartości przychodów w 2013 r. nastąpi w wyniku:



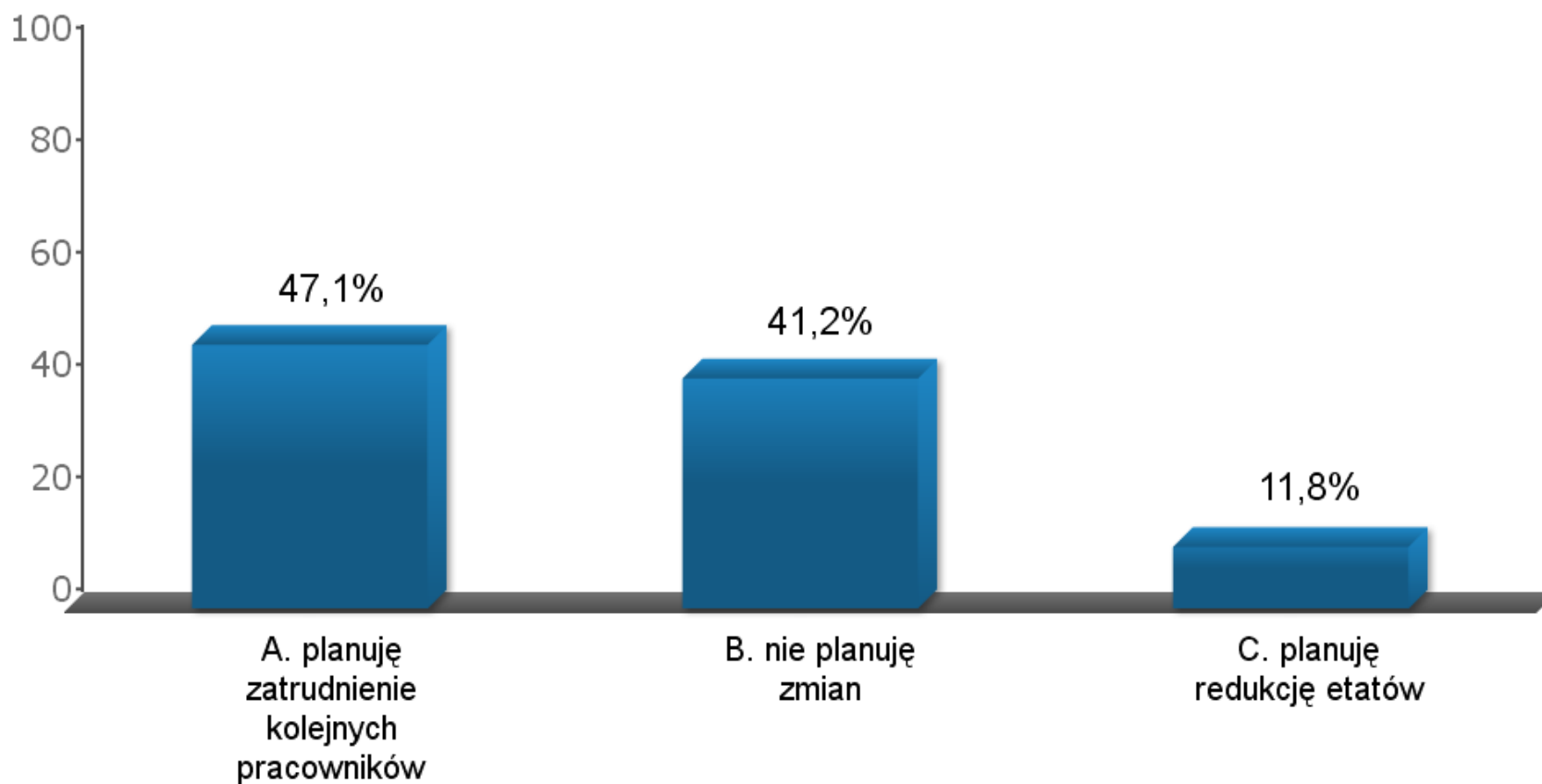
Głosowali DYSTRYBUTORZY

Jak zmienią się koszty w 2013 r. w stosunku do 2012 r.?

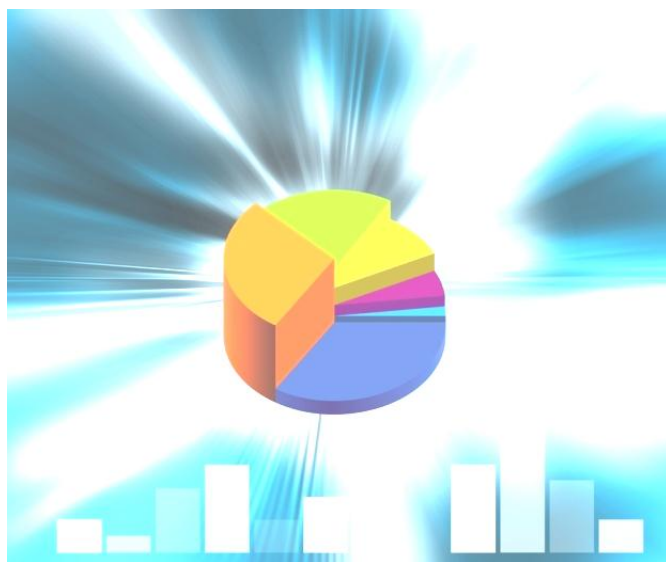


Głosowali DYSTRYBUTORZY

Planowane zmiany w zatrudnieniu w firmie w 2013 r. w porównaniu do 2012 r.:



Realizacja powyższego barometru rynku jest możliwa wyłącznie dzięki zaufaniu jakim cieszy się firma MotoFocus



Zatem dziękujemy wszystkim uczestnikom